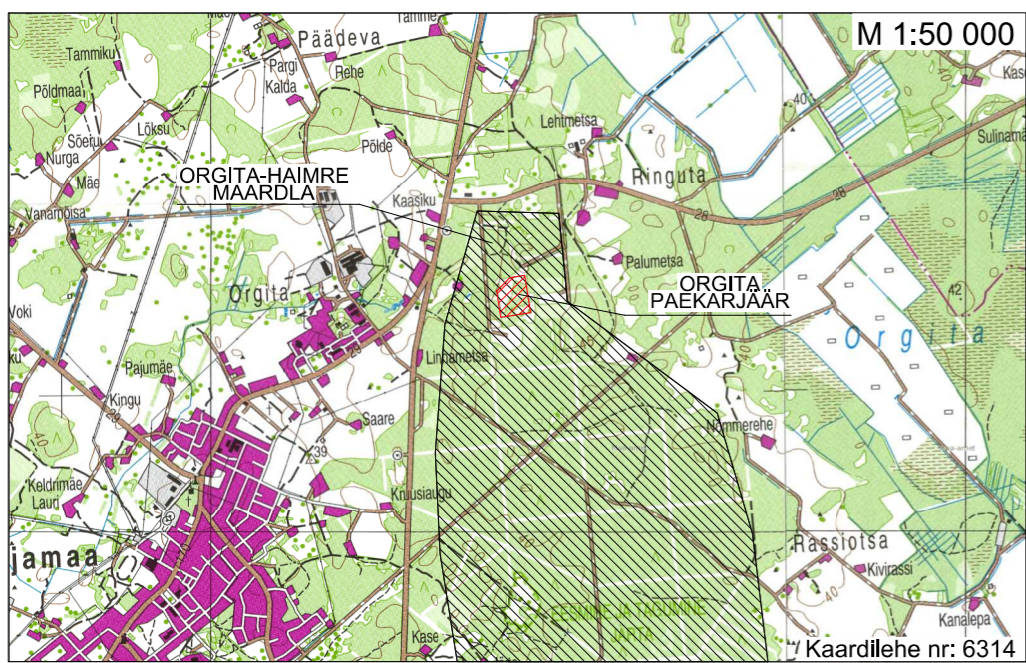
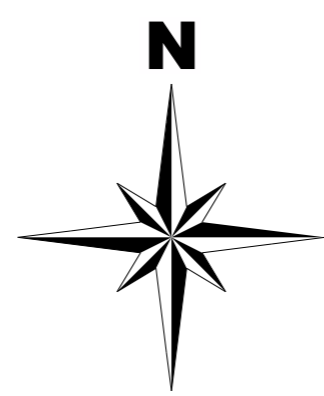


ASUKOHA SKEEM



Aluskaart: Eesti kaart 1:50 000, Maa-amet 2024. Kaardilehe nr: 6314



MÄEERLISE PIIRIANDMED

Piiripunkti nr.	Koordinaadid	
	X	Y
1	6531596.66	526905.38
2	6531685.82	526991.53
3	6531700.29	527091.30
4	6531453.26	527130.07
5	6531422.24	526932.45

Mäeeraldise pindala: 4.65 ha.

MÄEERLISE TEENINDUSMAA PIIRIANDMED

Piiripunkti nr.	Koordinaadid	
	X	Y
1	6531783.23	527096.18
2	6531774.12	527102.65
3	6531763.35	527110.29
4	6531700.10	527097.39
5	6531668.77	527101.94
6	6531674.47	527141.37
7	6531451.01	527163.60
8	6531446.54	527134.04
9	6531415.04	526926.63
10	6531595.21	526900.38
11	6531763.58	527057.20

Mäeeraldise teenindusmaa pindala: 6.44 ha.

LEPPEMÄRGID

- Mäeeraldise piiri, piiripunkt ja piiripunkti number
- Mäeeraldise teenindusmaa piiri, piiripunkt ja piiripunkti number
- Naabermäeeraldise piiri
- Naabermäeeraldise teenindusmaa piiri
- Plokk 1 aT**
 50402:001:0940 Paekarjäär
Maavaravaru ploki kontuur, ploki number ja varu kategooria (aT - aktiivne tarbevaru; pT - passiivne tarbevaru; pR - passiivne reservvaru)
- 50402:001:0181 Märjamaa metskond 23
Katastriüksuse piiri, tunnus ja nimetus
- SPA2
Uuringupunkt ja selle number
- 40
Maapinna samakõrgusjoon, m abs
- Elektripaigaldise kaitsevöönd
- Metsamaaks korrastatud ala
- Kattepinnasega katmata ala madalaveeliste veekogude ja kivi-hunnikutega

Plokk 6 pR

50402:001:0181 Märjamaa metskond 23

Plokk 1 aT

50402:001:0940 Paekarjäär

Plokk 14 aT
Plokk 6 pR

Plokk 6 pR

50402:001:0181 Märjamaa metskond 23

Plokk 5 pR
Plokk 4 pR

Orgita-III paekarjäär KMIN-027

50402:001:1180 Dolomiidkarjäär

Plokk 12 aT
Plokk 13 aT
Plokk 6 pR

Plokk 6 pR

Plokk 2 aT
Plokk 11 aT
Plokk 3 pT

Orgita II paekarjäär KMIN-040

50402:001:0840 Alveri paekarjäär

Plokk 14 aT
Plokk 6 pR

50402:001:0181 Märjamaa metskond 23

- MÄRKUSED:
- Koordinaadid L-EST97 süsteemis, kõrgused EH2000 süsteemis.
 - Katastriüksuste, maardla varuplokkide ja tehnovõrkude kitsenduste võimalade digitaalsed andmed - Maa-amet, maavarade register 23.09.2024;
 - Keskonnaandmestik: EELIS (Eesti looduse infosüsteem), Keskkonnaagentuur 2024.
 - Vastavalt looduskaitseseadusele ei näidata I ja II kategooria kaitseobjektide kitsenduste võimalasid.

MÄEBÜROO NORD Mäebüroo Nord OÜ Põhnu mnt 232/4 11314 Tallinn		+372 613 9810 info@maeburoo.ee www.maeburoo.ee	
TÖÖ NUMBER	24PR-727	KUIPÄEV	23.09.2024
KOOSTAS	Margus Kukk (alkirjastatud digitaalselt)	GRAAFILINE LISA	3
VORMISTAS	Viljar Roosmaa (alkirjastatud digitaalselt)	TELLUJA	OÜ ORGITA DOLOMIIDITOOTED Kullisa, Sulu küla, Märjamaa vald, Rapla maakond, 78253
			MOOTRAVA 1:500 0 5 10m

OBJEKTI ASUKOHT
Rapla maakond, Märjamaa vald

OBJEKTI JOONISE NIMETUS

**ORGITA PAEKARJÄÄR
KORRASTATUD MAA PLAAN**